

КАДАСТРОВЫЙ ПАСПОРТ

помещения

Лист № 1 всего листов 2
Дата 05.10.2010

Кадастровый номер _____

Инвентарный номер (ранее присвоенный учетный номер) 17:401:002:000102480:0001:20002

1. Описание объекта недвижимого имущества _____

1.1. Кадастровый номер здания (сооружения), в котором расположено помещение _____

1.2. Этаж (этажи), на котором расположено помещение _____ 1

1.3. Общая площадь помещения _____ 149.7 кв.м

1.4. Адрес (местоположение): _____

Субъект Российской Федерации	Владимирская область	
Район		
Муниципальное образование	тип	город
	наименование	Владимир
Населенный пункт	тип	
	наименование	
Улица (проспект, переулок и т.д.)	тип	улица
	наименование	Растопчина
Номер дома	51	
Номер корпуса		
Номер строения		
Литера	А1	
Номер помещения (квартиры)	II	
Иное описание местоположения		

1.5. Назначение помещения _____ нежилое
(жилое, нежилое)

1.6. Вид помещения в многоквартирном доме _____
(комната, квартира)

1.7. Номер помещения на поэтажном плане _____

1.8. Предыдущие кадастровые (условные) номера объекта недвижимого имущества: _____

1.9. Примечание: Составлено по данным технической инвентаризации по состоянию на 29.07.10 г. На переоборудование к 1;12;13;14;15;16 разрешение не предъявлено.

1.10 ФГУП "РОСТЕХИНВЕНТАРИЗАЦИЯ - ФЕДЕРАЛЬНОЕ БТИ" Владимирский филиал
Свидетельство об аккредитации серия РН-1 № 000364 от 14.12.2007 г.
(наименование органа или организации)

И.о. начальника отдела ТИОН
(полное наименование должности)
исп. Бирюкова Т. В.
рук.гр. Шуралева Е. И.



Пустовойтенко С.К.
(инициалы, фамилия)

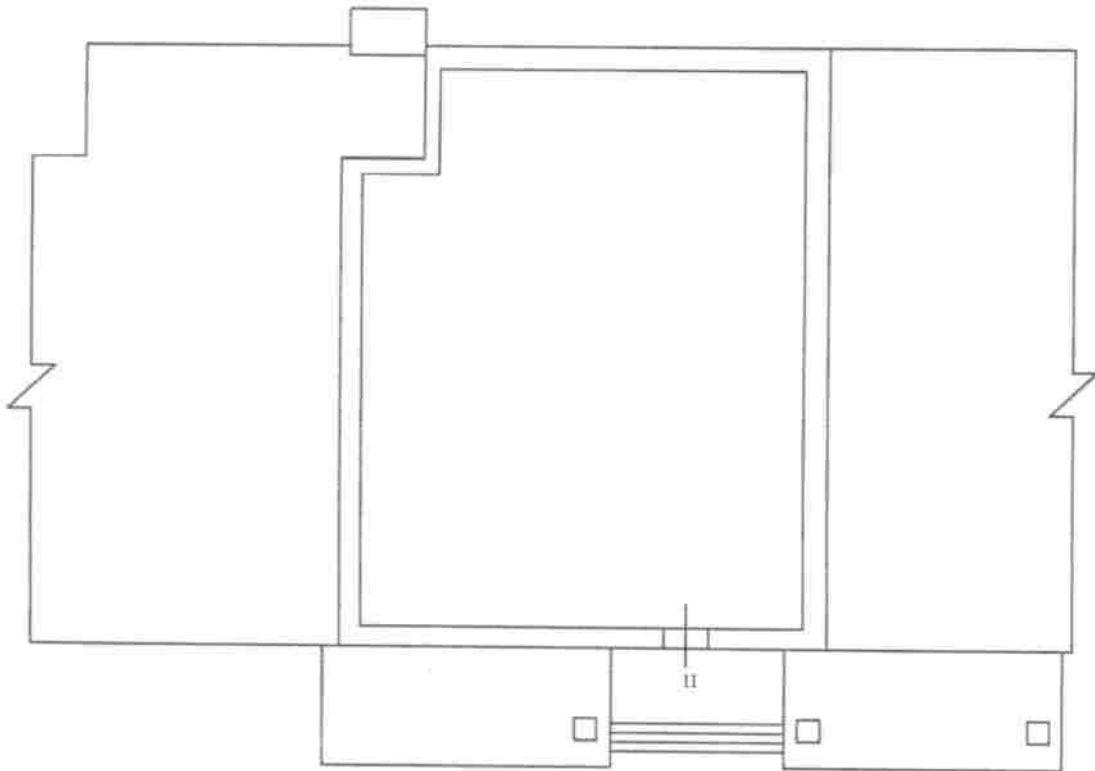
КАДАСТРОВЫЙ ПАСПОРТ ПОМЕЩЕНИЯ

Лист № 2 всего листов 2

Кадастровый номер _____
Инвентарный номер _____
(ранее присвоенный учетный номер)

17:401:002:000102480:0001:20002

2. План расположения помещения на этаже



Масштаб 1: 200

И.о. начальника отдела ТИОН
(полное наименование должности)



(подпись)

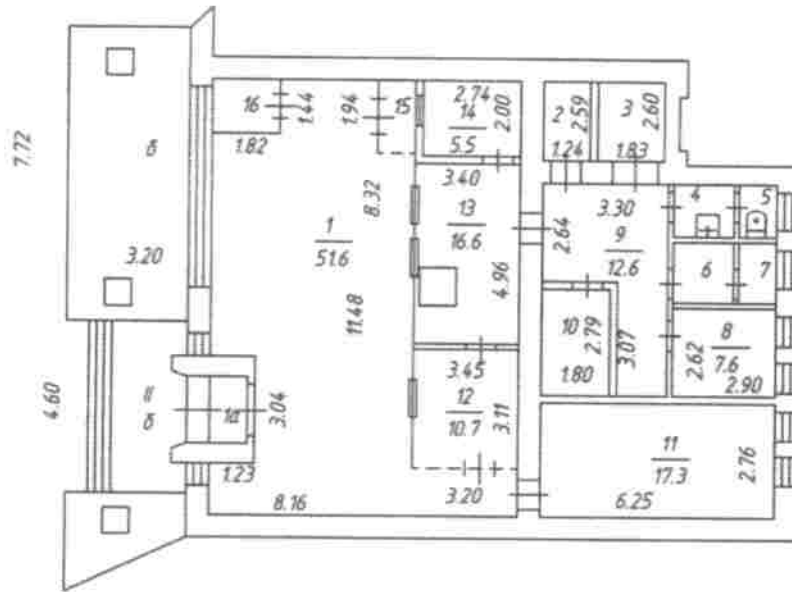
Пустовойтенко С.К.
(инициалы, фамилия)

Поэтажный план
 строения лит. "А" "
 г. Владимир ул. Рабочинина
 д. № 51 кв. _____ уч. _____

Копия

План " 5 " этажа

На возведение или переоборудование
 в 1. 12 - 10
 (литера, квартира, комната)
 разрешение не предъявлено
 25.11.2010 *Израиль*



Составлено по данным
 технической инвентаризации
 по состоянию на 25.04.2010
 (число, месяц, год)
 Исполнитель *Калма О.И.*
 Руководитель группы *[Signature]*

Масштаб 1:200

Экспликация к поэтажному плану здания (строения)

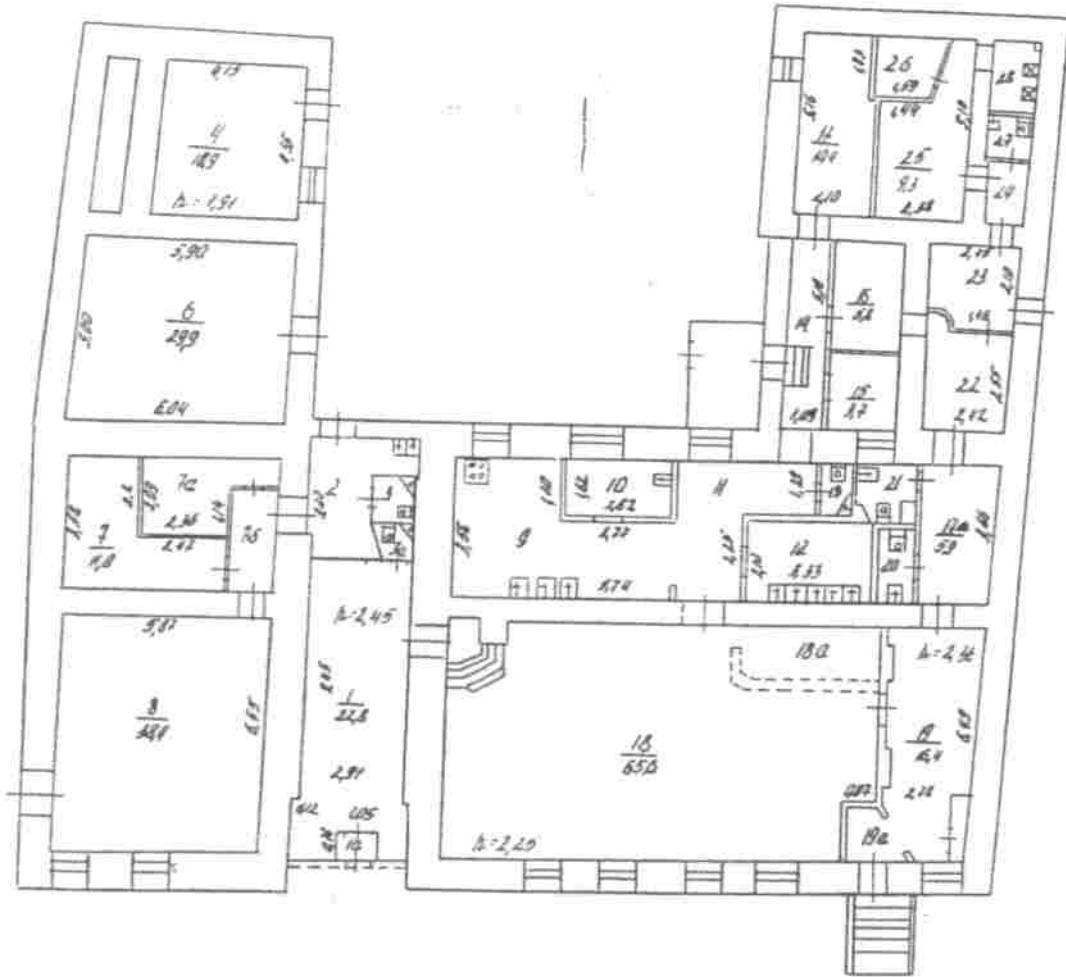
находящегося в городе **Владимир** по ул **Растолчина** дом № **51**

Литера по плану	Этажи (начиная с 1-го этажа и кончая меzzанином)	Номер помещения(квартиры торгового,складского и т.п.)	Номер по плану помещения	Назначение частей помещения: жилая комната, канцеляр- ское помещение, классная комната, кухня, коридор и т.д.	Площадь по внутреннему обмеру в кв.м.						Итого по помещению, этажу, строению	Высота помещений по внутреннему обмеру	Площадь балконов и лоджий	Самовольно переоборудованная и возведенная
					в том числе		принадлежащая		под помещением					
					Учрежденческая									
				основная	вспомогательная	основная	вспомогательная	основная	вспомогательная					
A1	1	II	I	зал	51,6						51,6	3,01		51,6
			1а	тамбур		2,4					2,4			
			2	подсобное		3,2					3,2			
			3	подсобное		4,8					4,8			
			4	санузел		2,0					2,0			
			5	санузел		1,4					1,4			
			6	подсобное		1,5					1,5			
			7	подсобное		2,1					2,1			
			8	бытовое		7,6					7,6			
			9	коридор		12,6					12,6			
			10	кладовая	5,0						5,0			
			11	радевалка		17,3					17,3			
			12	касса	10,7						10,7			10,7
			13	касса	16,6						16,6			16,6
			14	касса	5,5						5,5			5,5
			15	клиентская		2,3					2,3			2,3
			16	банкомат	3,1						3,1			3,1
				Итого по помещению II	92,5	57,2					149,7			89,8

Позтажний план
 строения лит. Л
Владимир ул. В. Московская
 кв. № 19 квартал уч-к

План 1/4 этажа

На возведение или переоборудование
 ком. 1-4, 8, 7, 7
 (литера, квартира, комната)
 разрешение не предъявлено
 Дата 040905 Подпись Алексеев



Масштаб 1:200

4.04.2005 г. Работу выполнил Алексеев
 Проверил Алексеев
 Начальник бюро инвентаризации Алексеев

VI. Экспликация к плану строения

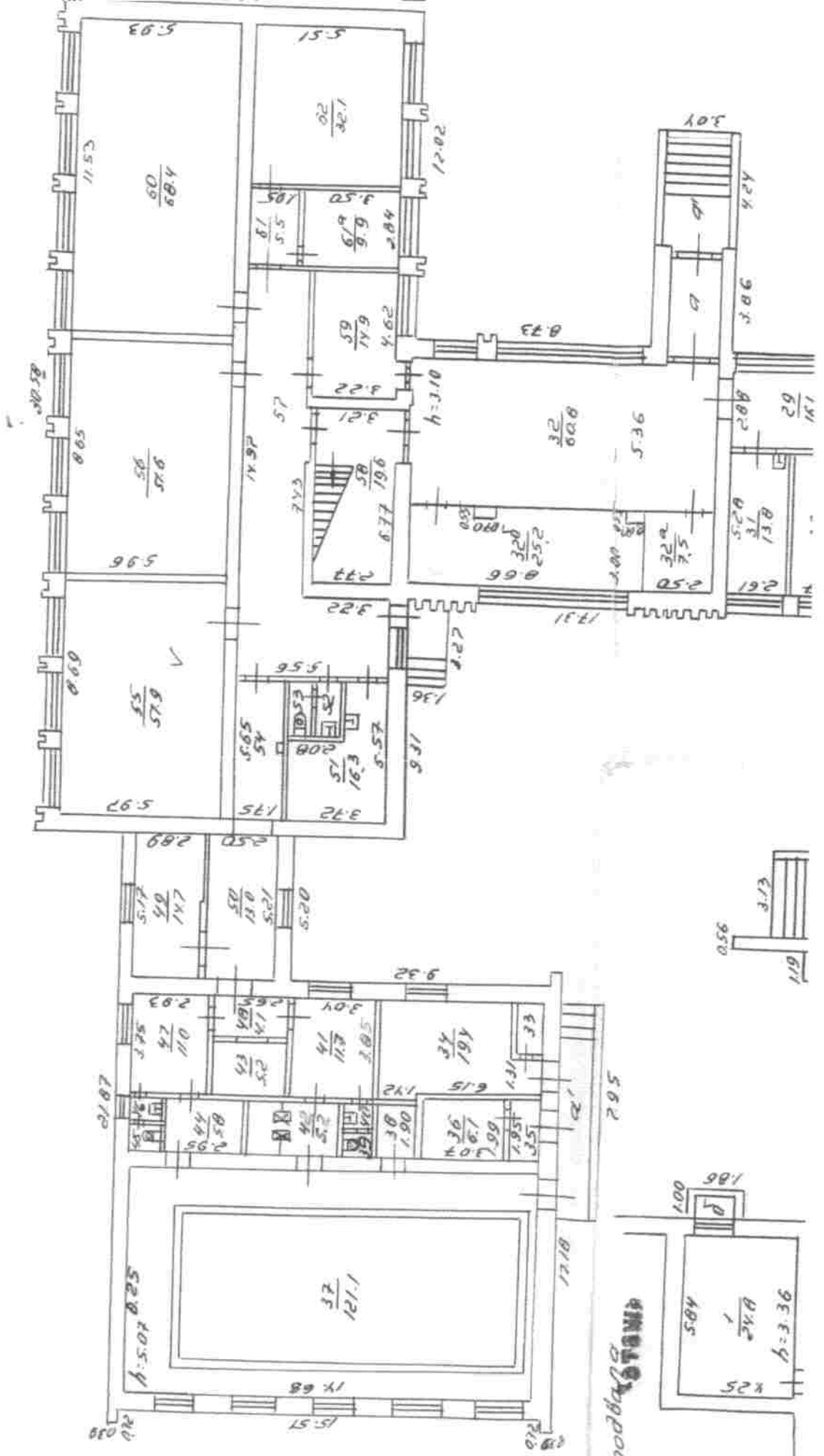
№ Б Московскийулице, дом № 30Фрунзский

район, квартал №

Длина помещений	Ширина помещений	Этаж, назначение с подвала и кофазар местными	№ по плану, торговая площадь и пр. помещения	№ по плану, кухня, коридоров и пр. помещения	Назначение помещения: жилое, магазин, ванная, коридор, кухня и прочая	Площадь по внутреннему измеру, кв. метров					общая площадь	высота		
						кухня		коридор		санузлы			общая	
						основная	вспомогат.	основная	вспомогат.	основная				вспомогат.
A	1/лфт	1	Бер	22,8							22,8			
		1а	тамбур	0,8								0,8		
		2	санузел	6,9								6,9		
		3	кухня	1,2								1,2		
		3а	кухня	1,0								1,0		
		4	коридор	18,9	18,9									
		5	коридор	29,9	29,9									
		7	коридор	11,0		11,0								
		7а	санузел	6,2	6,2									
		7б	коридор	3,1	3,1									
		8	ванная	2,4		2,4								
		9	кухня	15,7			15,7							
		10	чл. холл рач	4,2			4,2							
		11	коридор	9,1				9,1						
		12	ванная	1,0			1,0							
		13	кухня для гостей	1,1				1,1						
		14	коридор	5,6			5,6							
		15	общий чл.	3,7			3,7							
		16	ванная	5,8			5,8							
		17	ванная	10,4		10,4								
		17а	коридор	5,9			5,9							
		18	технич. рм	65,6	65,6									
		18а	бассейн стаяна	6,6	6,6									
		19	тамб.	16,4			16,4							
		19а	тамбур	1,9			1,9							
		20	кух. кухня	1,8			1,8							
		21	жилая кухня	1,9			1,9							
		22	сануз.	6,5					6,5					
		23	ванная	4,8			4,8							

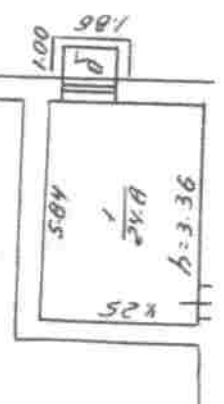
ПОЭТАЖНЫЙ ПЛАН
 строения лит. А А
 г. Владивосток, ул. Лавина
 № 193 кв. уч.к.

План I этажа



Маш. А.
 № 4-50

План подвала



Дата записей	Литер по плану	Этаж, начиная с подвала и кончая чердаком	№ кв-ртир, торговых, складских и пр. помещений	№№ комнат, кухонь, коридоров и пр. помещений	Назначение помещения: жилое, контора, магазин, ванная, коридор, кухня и прочая	Площадь по внутреннему обмеру, кв. м										
						общая полезная	СКЛАДЫ		основная	вспомогат.	основная	вспомогат.				
							основная	вспомогат.								
	A	I	23		складское	9.6		9.6								
			24		холодильн. камер	8.8		8.8								
			25		посудомоечн.	24.6		24.6								
			26		кухня	45.8		45.8								
			27		столовая	187.4	187.4									
			28		вестибюль	67.7		67.7								
			29		коридор	16.1		16.1								
			30		мар. пункт	15.0	15.0									
			31		" "	13.8	13.8									
			32		вестибюль	60.8		60.8								
			32а	разрешен. на перевод разделки не предч. вл.	разделка	7.5		7.5								
			32б		" "	25.2		25.2								
			33		подсобное	1.9		1.9								
			34		" "	19.4		19.4								
			35		тамбур	2.3		2.3								
			36		подсобное	6.1		6.1								
			37		бассейн	121.1	121.1									
			38		хлораторная	2.8		2.8								
			39		туалет	1.2		1.2								
			40		умывальн.	1.0		1.0								
			41		разделка	11.7		11.7								
			42	разрешен. на перевод не предч. вл. одно	душ	5.2		5.2								
			43		сауна	5.2		5.2								
			44		душ	5.8		5.8								
			45		туалет	1.2		1.2								
			46		умывальн.	1.3		1.3								
			47		разделка	14.0		14.0								
			48	разрешен. на перевод доб. не предч. вплече	коридор	4.1		4.1								
			49		комната отдыха	14.7		14.7								
			50		коридор	13.0		13.0								
			51		спальное	16.3		16.3								
			52		умывальн.	1.7		1.7								
			53		туалет	1.7		1.7								
			54		коридор	9.8		9.8								

По Лакшня улице, дом № 183

Лонинский район, квартал № _____

Дата записей	Литер по плану	Этаж, начиная с подвала и кончая мезонином	№№ квартир, торговых, складских и пр. помещений	№№ комнат, кухонь, коридоров и пр. помещений	Назначение помещения: жилое, контора, магазин, ванная, коридор, кухня и прочая	Площадь по внутреннему обмеру, кв. метров											
						общая полезная	ШКОЛЫ		основная	вспомогат.	основная	вспомогат.	основная	вспомогат.	основная	вспомогат.	высота
							основная	вспомогат.									
	I		55		класс	57.9	57.9										
			56		класс	57.6	57.6										
			57		коридор	43.5		43.5									
			58		лестнич. клетка	18.6		18.6									2.0
			59		кабинет	14.9	14.9										
			60		спорт. зал	68.4	68.4										
			61 ^а		кабинет	9.9	9.9										
			61		коридор	5.5		5.5									
			62		кабинет	32.1	32.1										3.0
			63		мастерская	71.6	71.6										
			64		— " —	22.7	22.7										
			65		— " —	16.4	16.4										
			66		— " —	42.9	42.9										
			67		— " —	70.4	70.4										
			68		служебное	11.5		11.5									
			69		коридор	5.3		5.3									
			70		класс	57.4	57.4										
			70 ^а		лаборантск.	17.3	17.3										
			71		умывальник	3.2		3.2									
			72		туалет	1.6		1.6									
			73		— " —	7.7		7.7									
			74		кубобая	1.3		1.3									
			75		туалет	7.0		7.0									
			76		умывальн.	4.9		4.9									
			77		коридор	73.7	73.7										
			77 ^а		— " —	57.1	57.1										
			78		тамбур	1.5		1.5									
			79		лестнич. клетка	14.0		14.0									
			80		класс	52.8	52.8										
			81		класс	52.3	52.3										

Разрешение на пересоборуд. не предусмотрено

Разрешение на пересоборуд. не предусмотрено

Разрешение на пересоборуд. не предусмотрено

Разрешение на пересоборуд. добавление не предусмотрено